

1 Приготовление Трубки

- Используйте резак для перерезания медной трубки и удалите заусенец.



ОСТОРОЖНО

- Удалите заусенец, после чего из заусенечной края начнет считываться жидкость.
- При снятии заусенцев направляйте инструмент снизу, чтобы исключить попадание медных стружек в трубку.

Наружный диаметр (ø)	A (мм) жесткий обжимной инструмент	Инструмент R410A	Инструмент R22
6,35 (1/4")	0-0,5	1,0	1,0
9,52 (3/8")	0-0,5	1,0	1,0

2 Соединение Трубок

ОСТОРОЖНО

- При снятии расфрангованной гайки на внутреннем блоке, сначала снимите гайку со стороны меньшего диаметра, иначе вылетит пружинный колпачок со стороны большего диаметра.
- При работе слейте воду в трубки.
- Надежно закрутите гайку с буртиком, придерживаясь указанного крутящего момента и используя при этом гаечный ключ с ограничением по крутящему моменту. Если Вы перекрестите гайку с буртиком, после долгого использования она может треснуть и это приведет к утечке хладагента.

Сторона малого диаметра	Наружный диаметр трубки (ø)	Момент силы Нм (кгс см)
Сторона большого диаметра	9,52 (3/8")	13,7 - 18,6 (140 - 190)
Крышка	6,35 (1/4")	34,3 - 44,1 (350 - 450)
Сторона малого диаметра	6,35 (1/4")	19,8 - 24,5 (200 - 250)
Сторона большого диаметра	9,52 (3/8")	19,8 - 24,5 (200 - 250)
Крышка сор. дробчика вентиля	6,35 (1/4")	12,3 - 15,7 (125 - 160)

3 Удаление Воздуха Из Трубки И Проверка Утечки Газа

Процедуры Использования Вакуумного Насоса Для Удаления Воздуха

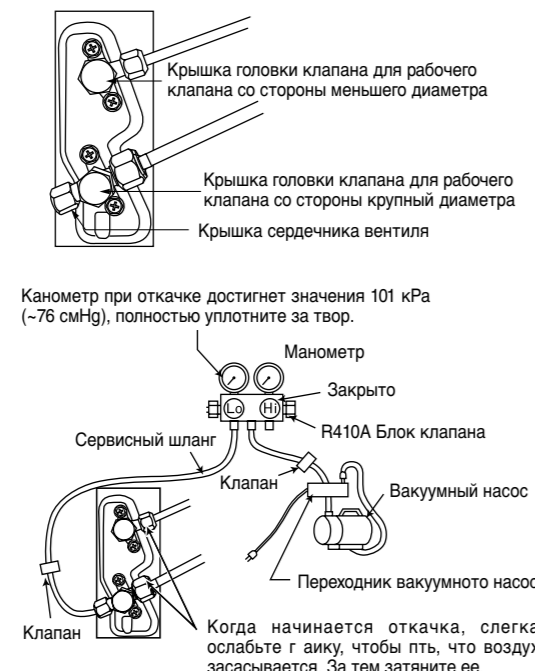
1 Снимите крышку с сердечника клапана. Затем присоедините подводный шланг. Снимите крышку с головки клапана. Подсоедините переключатель вакуумного насоса к вакуумному насосу, а затем подсоедините подводный шланг к переключателю.

2 Полностью уплотните затвор "H" маностратного вентиля и полностью отвинтите затвор "Lo". Заведите вакуумный насос примерно на 10-15 минут, затем полностью уплотните затвор "Lo" и выключите вакуумный насос.

3 Ослабьте стержень рабочего клапана малого диаметра, повернув его на 1/4 оборота, а затем немедленно - через 5-6 секунд - закрутите стержень.

4 Полностью отвинтите шпильку сервисного вентиля (в 2 местах) в направлении против часовой стрелки для впуска хладагента (используйте Шестигранный Ключ).

5 Снимите Сервисный шланг и уплотните крышку головки вентиля. Задача выполнена.



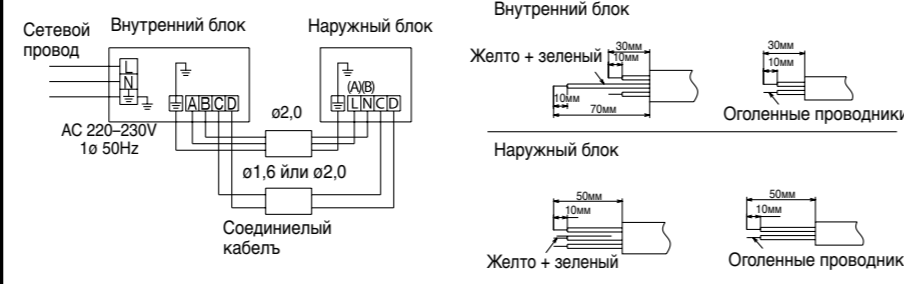
Проверка Утечки Газа

Пожалуйста, используйте детектор утечки газа для проверки соединений. Проверьте соединения гаек, как показано справа.

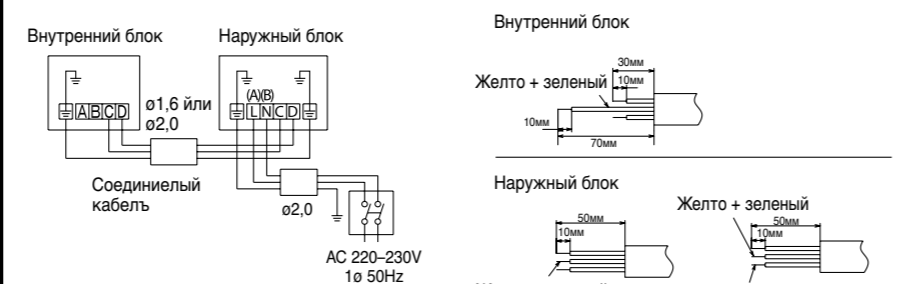


Процедуры электропроводки

Когда мощность подводится к Внутреннему блоку Схема разделки соединительного провода



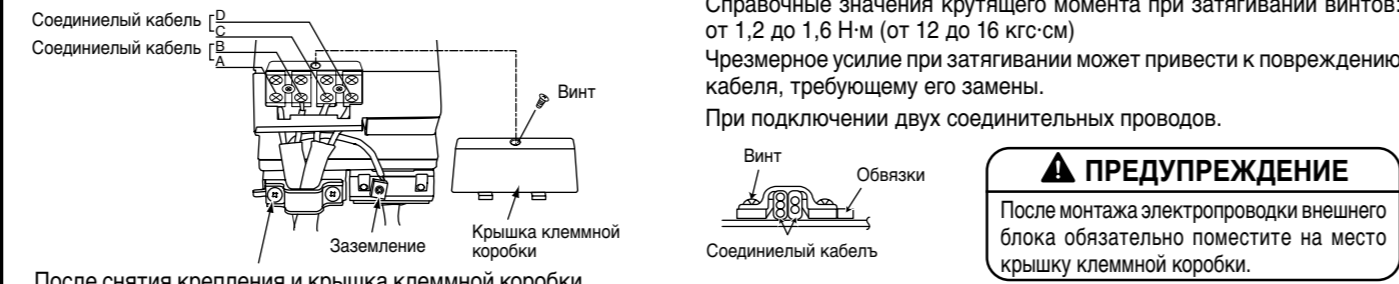
Когда мощность подводится к Внутреннему блоку Схема разделки соединительного провода



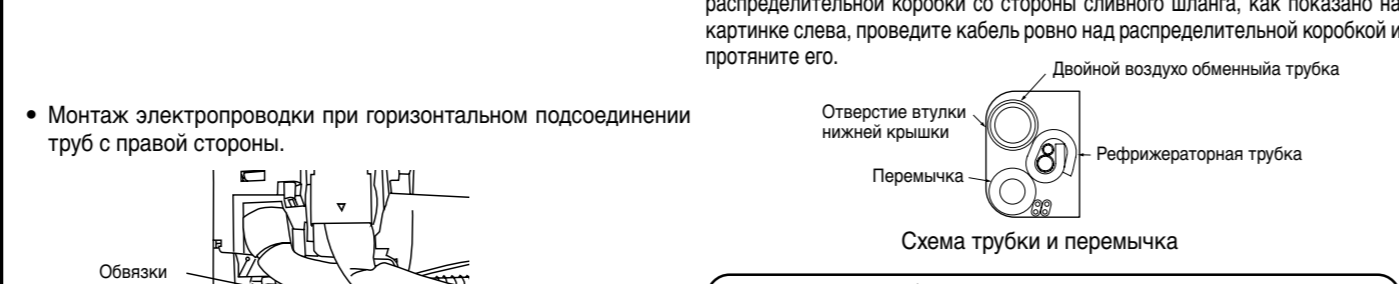
Электроснабжение внутреннего блока

Для монтажа электропроводки внешнего блока Вам необходимо снять переднюю крышку (смотрите страницу 14), нижнюю крышку корпуса блока и крышку клеммной коробки.

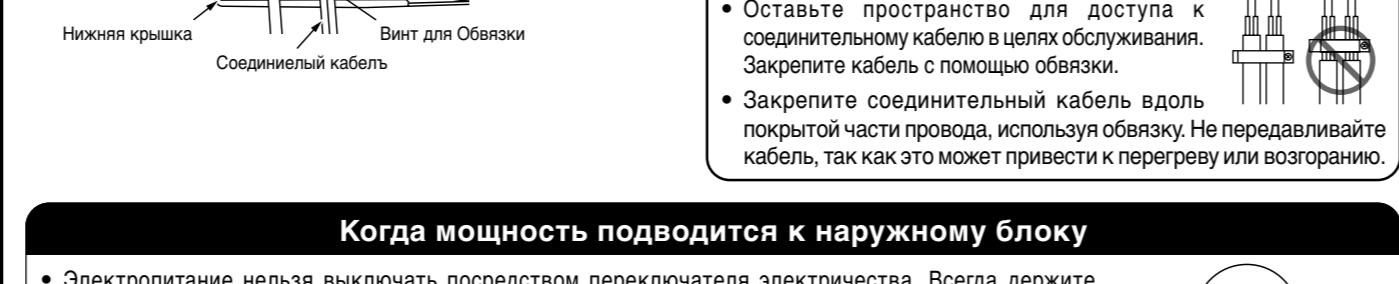
- Снимите крышку выводной основы и прикрутите винтом.



После снятия крепления и крышка клеммной коробки вставьте соединительные провода и закрепите винтом.



Монтаж электропроводки при горизонтальном подсоединении труб с правой стороны.



Когда мощность подводится к наружному блоку

- Электропитание нельзя выключать посредством переключателя электричества. Всегда держите переключатель в положении "ON" и поставьте перемычку, фиксирующую переключатель электропитания так, чтобы мощность не могла быть выключена.
- Когда сетевой провод не нужен, храните его под внутренним блоком с задней стороны. При хранении оберните шпательным разъем виниловым пакетом для деталей и т.д. и закройте липкой лентой от грязи и пыли.
- Терминалы A и B внутреннего блока не нужно соединять.
- Когда мощность подводится к наружному блоку, питание не выключайте переключением переключателя мощности внутреннего блока в положение "OFF". В этом случае, пожалуйста, отключайте прерыватель.

АННОЕ ЭЛЕКТРИЧЕСКОЕ УСТРОЙСТВО ДОЛЖНО БЫТЬ ЗАЕМЛЕНО.

ПРЕДУПРЕЖДЕНИЕ

- Флюсовая часть проволочного сердечника должна составлять 10 мм, а изолированная часть вывода должна быть прочно зафиксирована. Заты погрузить подграт каждый отдельно зятый провод, чтобы проверить, достаточно ли прочен контакт. Выполненный ненадлежащим образом монтаж может привести к прорыву вывода.
- Убедитесь, что используется только провод, предназначенный для кондиционера.
- Пожалуйста, при электропроводке выполняйте правила, указанные в инструкции по монтажу. Техника электропроводки должна соответствовать стандартам для электроустановок.
- Между терминалами LN в случае, если провода присоединены, имеется напряжение сети. Поэтому убедитесь, что выключены из розетки.
- Не делайте никакой связи в се едине соединяющегося кабеля. Это может заставить п овод быть по го ячому и использовать два и осле.

ПРЕДУПРЕЖДЕНИЕ

- После монтажа электропроводки внешнего блока обязательно поместите на место крышку клеммной коробки.
- Не прокладывайте рядом со сливным шлангом, загнийте кабель около распределительной коробки со стороны сливного шланга, как показано на картинке слева, проведите кабель ровно над распределительной коробкой и протрите его.

ПРЕДУПРЕЖДЕНИЕ

- Оставьте пространство для доступа к соединительному кабелю в целях обслуживания. Закрепите кабель с помощью обвязки.
- Закрепите соединительный кабель вдоль покрытой части провода, используя обвязку. Не перекрещивайте кабель, так как это может привести к повреждению или возгоранию.

4 Источник Питания И Рабочее Испытание

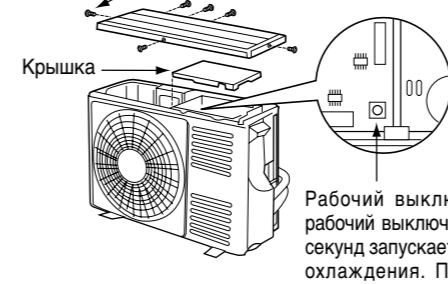
Источник питания

ПРЕДУПРЕЖДЕНИЕ

- Ни в коем случае не растягивайте силовой кабель.
- Обеспечьте дополнительную длину для сетевого провода, чтобы не натягивать провод сильно, так как это может привести к плохому контакту.
- Не укрепляйте сетевой провод U-образным способом.
- Силовой кабель легко нагревается. Не прокладывайте кабель рядом с электропроводами и виниловыми соединениями.

Функция принудительного охлаждения

- После нажатия рабочего выключателя внешнего блока в течение 1 или более секунд запускается функция принудительного охлаждения. Используйте данный режим при выключении неполадок либо при оборе хладагента во внешнем блоке устройства.



Рабочий выключатель (При нажатии на рабочий выключатель в течение 1 или более секунд запускается функция принудительного охлаждения. При повторном нажатии на выключатель в течение 1 или более секунд данная операция завершается.)

Рабочее испытание

- Пожалуйста, убедитесь в нормальной работе кондиционера во время рабочего испытания.
- Объясните вашему покупателю правильные способы эксплуатации кондиционера, как это описано в инструкции для пользователя.
- Если внутренний блок не работает, убедитесь в правильности соединений.
- Включите вентилятор в помещении, в котором установлен внутренний блок, и проверьте работу устройств дистанционного управления.

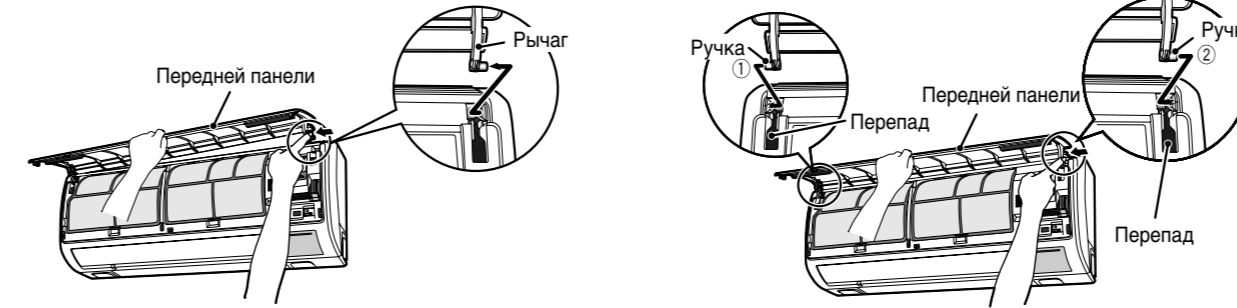
ОСТОРОЖНО

- Не запускайте устройство более чем на 5 минут при закрытом стержне рабочего клапана.

После завершения осмотра выключите устройство, при этом следует удерживать выключатель в течение одной и более секунд, для того чтобы остановить принудительное охлаждение.

Установка и закрепление передней панели

- Пожалуйста убедитесь что передняя панель закреплена обеими руками.



Удаление

- После открытия руками передней панели полностью нажмите ручку на правой стороне внутри и выньте ее из отверстия, затем потяните вверх.

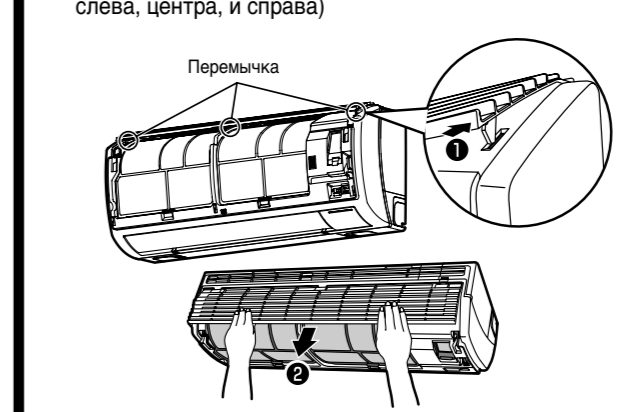
Закрепление

- Возьмитесь за обе ручки передней панели и вставьте ее в отверстие проходящее вдоль ступени всего устройства. Закройте переднюю панель после подтверждения о закреплении поручней.

Закрепление верхней решетки

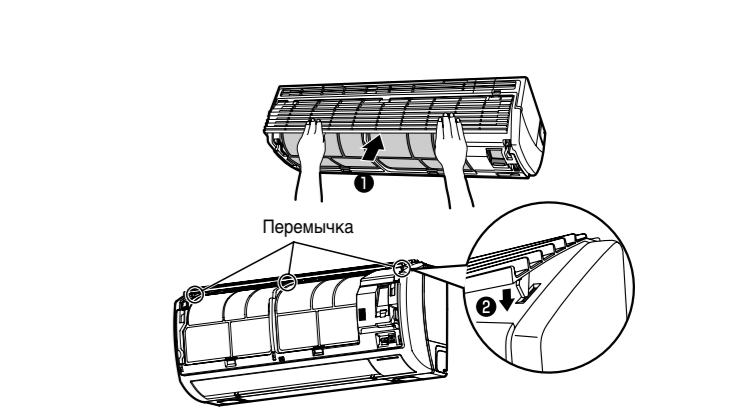
Удаление

- Приподнимите в то же время нажимая на верхнюю решетку и удалите из пелли (в 3х местах: слева, центра, и справа)
- Потяните вверх.



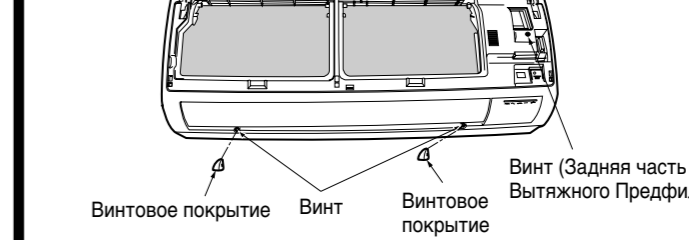
Закрепление

- Положение "9" передается. Протрите по длине верхней устройства и нажмите.
- Нажмите верхнюю решетку вниз и закрепите придерживая петлю снизу.

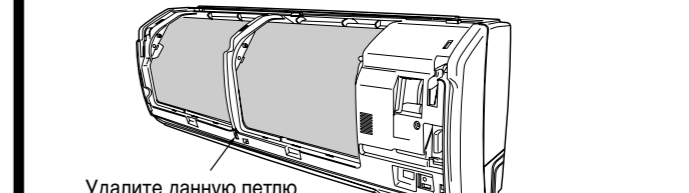


Удаление переднюю крышку

- Удалите Переднюю панель, пре-фильтр, Воздухо-Очищающий, верхняя решетка, и Вытяжной пре-фильтр. (пожалуйста обратитесь к странице 26R Руководство по эксплуатации)
- Удалите винт внизу переднюю крышку и отвинтите винт.
- Удалите винт сзади вытяжной пре-фильтр.



Удалите центральную петлю на переднюю крышку (в одном месте)



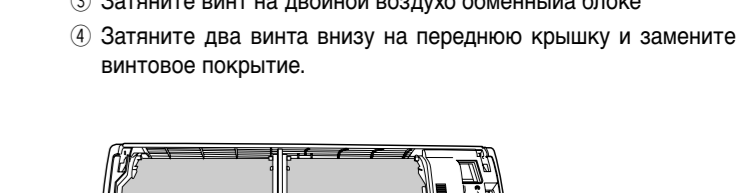
Разместите ваши руки по обем сторонам переднюю крышку и удалите время надавливания по направлению стрелки.

Закрепление переднюю крышку

- Убедитесь что пластина для отпотевания установлена.
- После вставки переднюю крышку на устройство, убедитесь что верхние петли (в 3 местах) вставлены. В дополнение, надежно закрепите центральную петлю (в одном месте). Что переднюю крышку не застряла над двойной воздухо обменный блоком.



Надежно закрепите центральную петлю (в 1м месте)



Затяните винт на двойной воздухо обменный блоке

Затяните два винта внизу на переднюю крышку и замените винтовое покрытие.



Электропроводка наружного блока

- Для подсоединения проводов, пожалуйста, снимите крышку.

ПРЕДУПРЕЖДЕНИЕ

- Если соединительный провод мешает вам закрепить боковую панель, нажмите на соединительный провод, перемещая его в направлении передней панели.
- Убедитесь, что крючки на боковой панели прочно закреплены. Иначе вода может просочиться внутрь и вызвать короткое замыкание или неисправности.
- Соединительный провод не должен касаться служебного клапана и трубок. (При операции нагрева их температура сильно повышается).

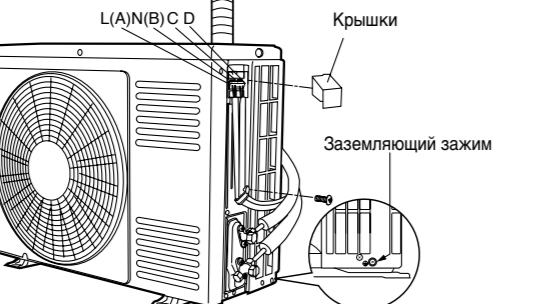
Проверка источника питания и диапазона напряжений

Перед монтажом необходимо подвергнуть проверке источник питания и при необходимости выполнить соответствующие работы по прокладке сетевого кабеля. Чтобы обеспечить требуемые характеристики кабельного соединения, для выбора типоразмеров проводов, муфты от полюсного трансформатора, а также проводов, муфты от панели переключения коробки предохранителей к выходному разъему с учетом тока замыкания ротора, необходимо использовать приведенную ниже таблицу.

Важное указание

Длина провода	Толщина провода
До 6м	1,6мм ²
До 15м	2,5мм ²
До 20м	4,0мм ²

- Линии электропитания на месте монтажа необходимо тщательно проверить на соответствие по толщине и другим электрическим характеристикам.
- В зависимости от модели кондиционера следует потребовать от заказчика подготовить соответствующее подключение электропитания.
- К этому относится комплекс электротехнических работ, включая оборудование сетевой розетки. В регионах с нестабильными параметрами подачи электроэнергии рекомендуется устанавливать регулятор напряжения.
- Установите разъем комнатного кондиционера в пределах досягаемости сетевого провода.



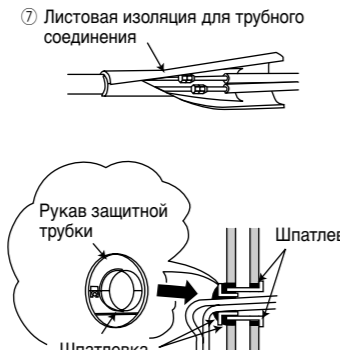
Важное указание

Мощность плавающего предохранителя

Плавающий предохранитель на 16А с временной задержкой

1 Теплоизоляция и Доводка Труб

- Соединенные терминалы должны быть полностью закрыты тепловым изолятором и затем обвязаны резиновым жгутом.
- Не затягивайте концевые соединения лентой слишком жестко.
- Образование зазора или пережим может привести к конденсации жидкости.
- Пожалуйста, соедините вместе трубки и электропровод виниловой лентой, как показано на рисунке, исключая монтаж внутреннего и наружного блока, затем закрепите их держателями.
- Для улучшения тепловой изоляции и предотвращения конденсации воды, пожалуйста, закройте наружную часть дренажной муфты и трубки изолирующей трубой.
- Полностью закройте любые зазоры шпателькой.

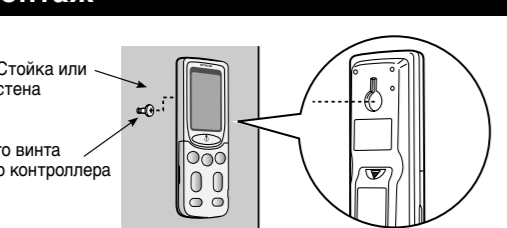


2 Закрепление Пульты Дистанционного Управления И Установка Фильтра

- Пульт дистанционного управления может быть закреплен на стене или на столбе при помощи крепящего Крепежного винта удаленного контроля (1).
- Когда включается кондиционер с закрепленным пультом дистанционного управления, пожалуйста убедитесь в том что сигнал получен кондиционером. Кроме того, люминесцентное освещение может влиять на прием сигнала, следовательно, пожалуйста убедитесь включая люминесцентное освещение даже в течение дня.
- Световые зажимы с электронными пускателями могут сокращать расстояние приема и могут даже создать помехи на полученных сигналы.

Монтаж

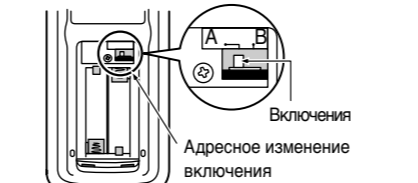
- Вставьте пульт дистанционного управления на подвешенный держатель с верку над ним.
- Крепежный винт двойного контроллера



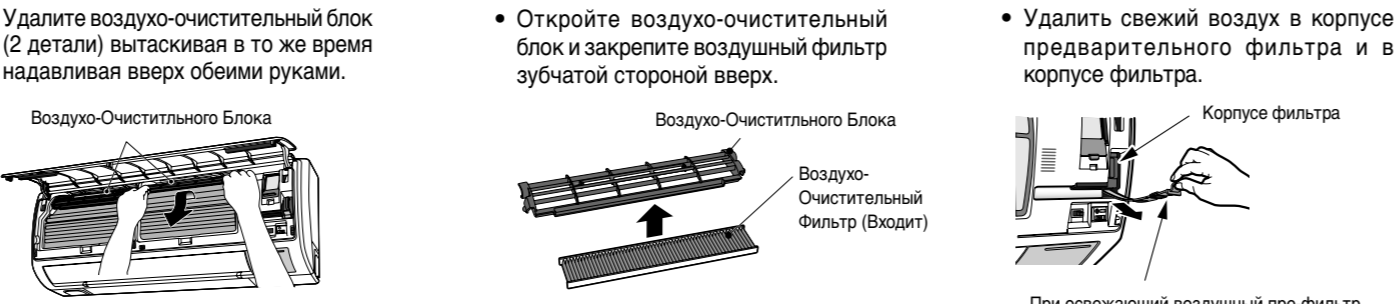
Адресное Изменение Включения

Это используется во избежание влияния на сигналы пульта дистанционного если имеются два внутренних устройства установленных в том же самом положении. Адресное Изменение Включения устанавливается снаружи на крышке для батареи пульта дистанционного управления (установка на "A" во время изготовления).

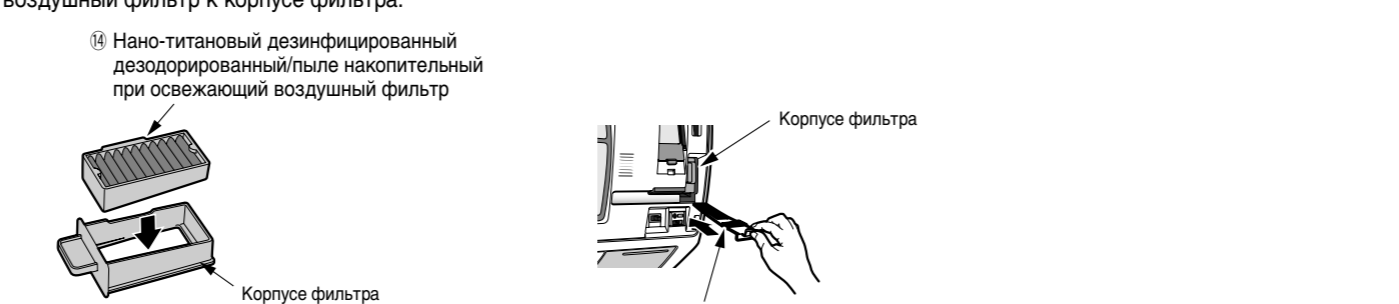
- Обновка адреса (во избежании помех) Только один из двух внутренних устройств должен быть установлен (отключите питание другого внутреннего устройства).
- Поместите батарею в пульт дистанционного управления и нажмите выключатель (пожалуйста обратитесь к странице 65 Руководство по эксплуатации)
- При направлении пульта дистанционного управления передатчик/ресивера на внутреннем устройстве, переместите выключатель Адресное изменение включения на "B".
- Канал установится когда устройство издаст звук, подтверждающий получение сигнала.
- После установки адреса, пожалуйста подтвердите функцию устройства с помощью пульта дистанционного управления. Если устройство не работает, верните выключатель в положение "A" и пожалуйста установите включение еще раз.



- Установка и проверка воздухо-очистительного фильтра/трубного фильтра (освежающий воздух в пре-фильтре, вытаскивой пре-фильтр, нанотитановый дезинфицирующий/дезаорирированный/пыле накопительный при освежающий воздушный фильтр). (пожалуйста обратитесь к странице 46, 47 Руководство по эксплуатации)
- Удалите воздухо-очистительный блок (2 детали) высасывая в то же время надавливая вверх обеими руками.
- Удалите свежий воздух в корпусе предварительного фильтра и в корпусе фильтра.

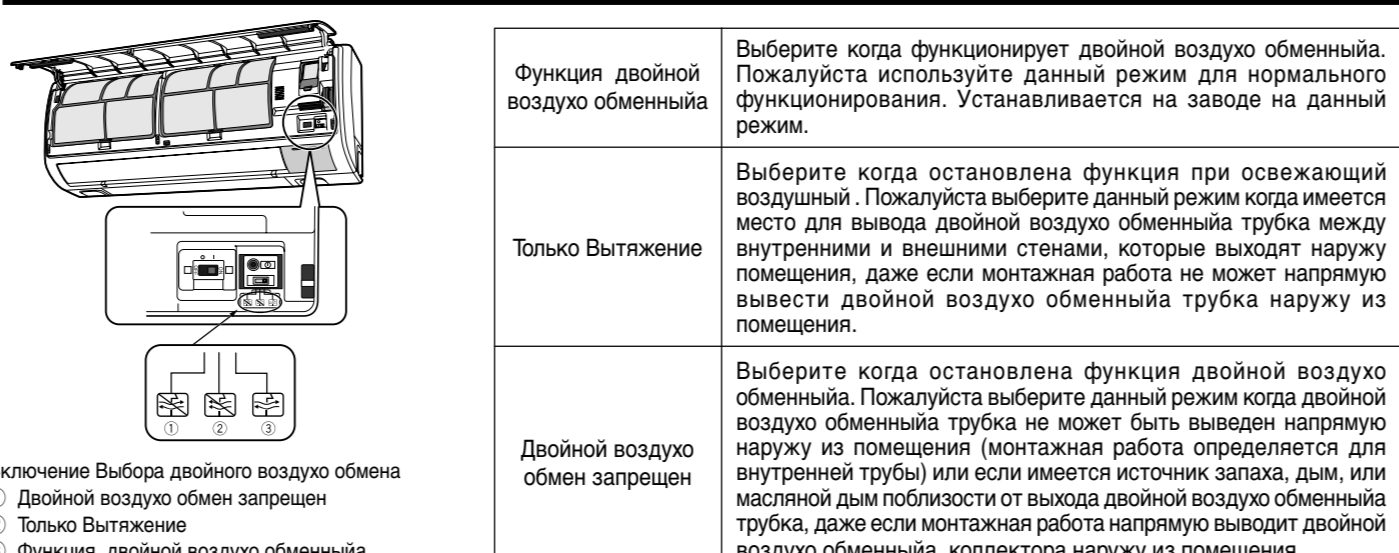


- Подсоедините Nano-титановый дезинфицированный/дезаорирированный/пыле накопительный при освежающий воздушный фильтр к корпусу фильтра.
- Подсоедините свежий воздух в корпусе предварительного фильтра и в корпусе фильтра.



3 Установка Включения Выбора Двойной Воздухо Обменнй

Функция двойной воздухо обменный	Выберите когда функционирует двойной воздухо обменный.
Только Вытяжение	Пожалуйста используйте данный режим для нормального функционирования. Устанавливается на заводе на данный режим.
Двойной воздухо обмен запрещен	Выберите когда остановлена функция при освежающий воздушный. Пожалуйста выберите данный режим когда имеется место для вывода двойной воздухо обменный трубка между внутренними и внешними стенами, которые выходят наружу помещения, даже если монтажная работа не может напрямую вывести двойной воздухо обменный трубка наружу из помещения.
Двойной воздухо обмен запрещен	Выберите когда остановлена функция двойной воздухо обменный. Пожалуйста выберите данный режим для нормального функционирования. Устанавливается на заводе на данный режим.

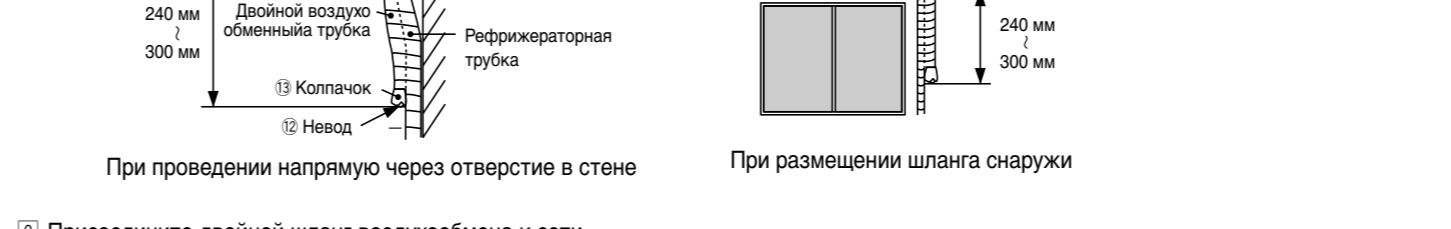


Обработка концов двойной воздухо обменный трубка

- Обработайте наружный конец двойной воздухо обменный трубка в соответствии со следующими инструкциями.

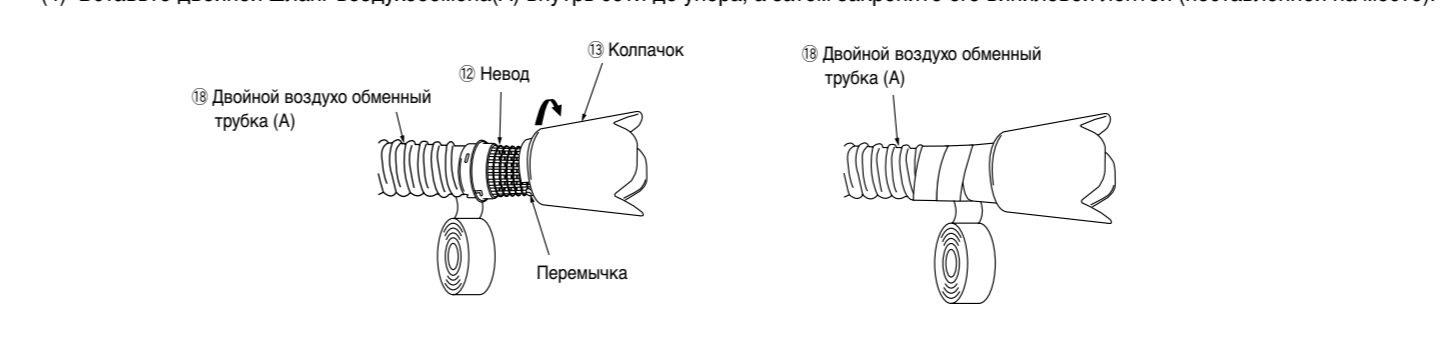
Если Вы не используете выходящую крышку

- Обрежьте двойной шланг воздухообмена таким образом, чтобы разница по высоте между точкой изгиба и головкой колпачка составляла 240-300 мм.
- Если двойной шланг воздухообмена может быть проведен напрямую через отверстие в стене, обрежьте шланг на расстоянии 190-250 мм от отверстия в стене.
- При размещении двойной воздухо обменный трубка снаружи обрежьте шланг на расстоянии 190-250 мм от нижней точки сгиба.



Если диаметр двойной воздухо обменный трубка равен ø25

- Закрепите колпачок во входе водопровода, вставьте двойной шланг воздухообмена в сеть и закрепите при помощи виниловой ленты.
- Вставьте колпачок до конца.
- Слейте перемычку сети с перемычкой колпачка.
- Обмотайте 2-3 раза наконечник двойной воздухо обменный трубка виниловой лентой (поставленной на месте).
- Вставьте двойной шланг воздухообмена(A) внутрь сети до упора, а затем закрепите его виниловой лентой (поставленной на месте).

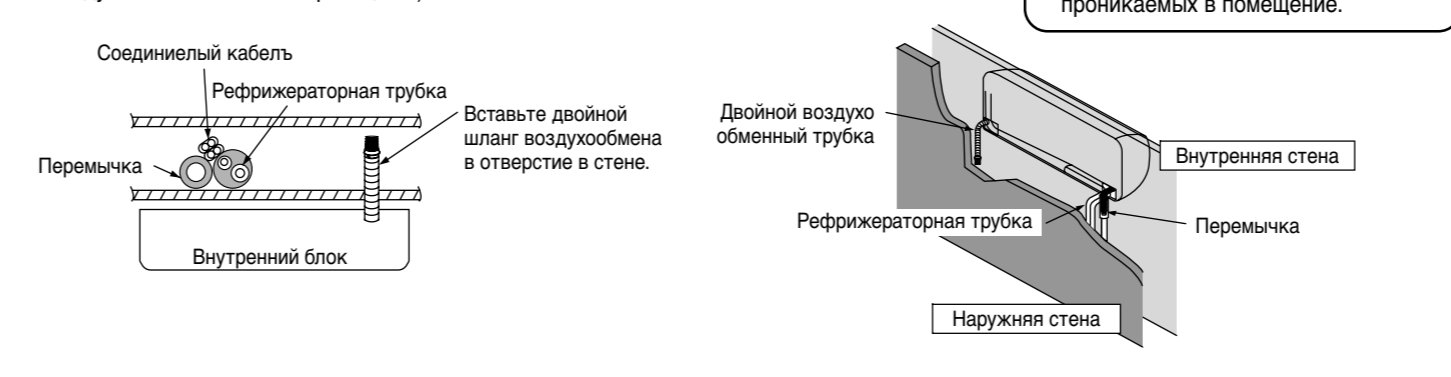


- Соедините двойной шланг воздухообмена и сливной шланг при помощи декоративной ленты. (Смотрите рисунок сверху). В данном случае, его следует повернуть вниз, чтобы не перекрыть двойное отверстие воздухообмена.

В случае когда нельзя сделать отверстие на наружной стене

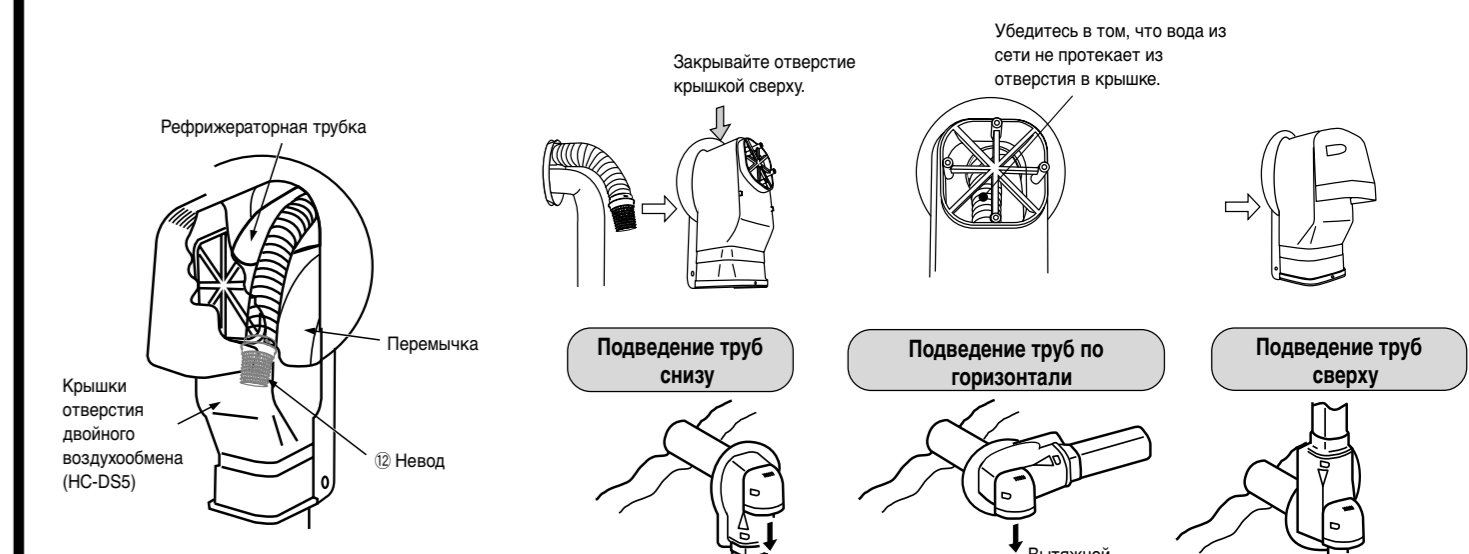
Возможно только вытяжение если отверстие в стене выходит наружу из помещения.

- Приподнимите двойной шланг воздухообмена к сети и изолируйте соединение виниловой лентой.
- Поместите двойной шланг воздухообмена в пространство внутри стены.
- Убедитесь в том, что Перемычка/шланг воздухообмена находится в положении "Остановить подачу свежего воздуха" (обратитесь к "Установка включения выбора двойной воздухо обменный" на странице 12)



Использование крышки отверстия двойного воздухообмена (HC-DS5)

- Обрежьте двойной шланг воздухообмена на расстоянии 45-55 мм от стены.
- Прочно обмотайте верхнюю часть двойной воздухо обменный трубка виниловой лентой (поставленной на месте).
- Присоедините двойной шланг воздухообмена к сети и изолируйте соединение виниловой лентой (поставленной на месте).
- Поставьте крышку отверстия двойного воздухообмена.



В случае вмонтированного трубопровода

- Продравьте во внешней стене отверстие диаметром ø40 и выше в правой нижней части кондиционера воздуха.
- Вытяните двойной шланг воздухообмена, присоедините его 1) невод к сети
- 2) колпачок, а затем изолируйте соединение виниловой лентой.

